

KNX App “knXpresso” für Android Tablets/Phones

Installation Projektierungstool



Inhaltsverzeichnis

1.1 Allgemeines zur Anleitung	3
1.2 Konventionen	3
1.3 Begriffe	3
1.4 Abkürzungen	3
1.5 Nützliche Links	3
1.6 Text Marker	4
1.7 Installation des Projektierungstools.....	5
1.8 ETS4 / ETS5 Version	5
1.9 Stand-Alone Version	6

1.1 Allgemeines zur Anleitung

1.2 Konventionen

Folgende Konventionen werden in dieser Beschreibung verwendet:

Schriftart	Bedeutung
Fett	Besondere Hinweise.
<i>Kursiv</i>	Dateinamen.

1.3 Begriffe

ETS	EIB Tool Software.
OPC	Open Process Control

1.4 Abkürzungen

App	Applikation
GUI	Graphic User Interface
DLL	Dynamic Link Library

1.5 Nützliche Links

EIBA	www.knx.org/knx
KNX User Klub	http://knx-user-forum.de
Email Feedback senden	info@knxpresso.de
knXpresso Web	www.knXpresso.de / www.knXpresso.com/

1.6 Text Marker

Hinweis



Achtung



Warnung



1.7 Installation des Projektierungstools

Das Projektierungstool steht einmal als ETS4/5 knXpresso Applikationsprogramm und auch als Stand-Alone Tool zur Verfügung.



Beide Versionen sind in den Funktionen völlig identisch.

1.8 ETS4 / ETS5 Version

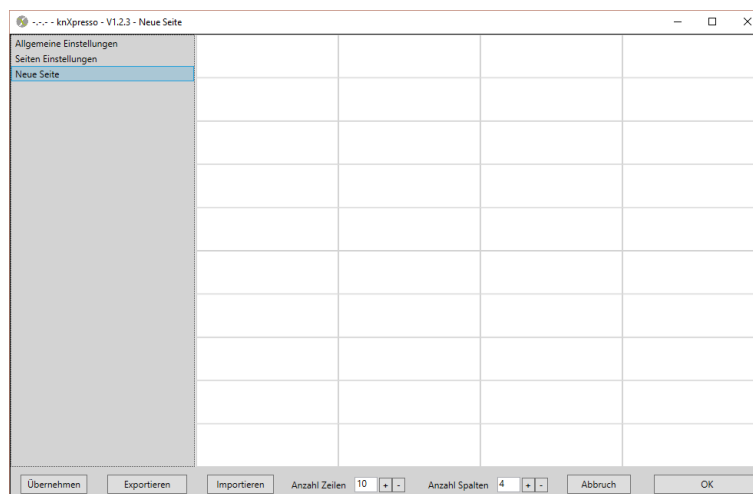
Das ETS Projektierungstool können Sie von unserer WEB Seite (<http://knxpresso.de/#downloads>) ETS4/ETS5 Projekt herunterladen.

Sie müssen das Projekt „KNXpresso_Vx_x_x.knxproj“ anschließend in Ihrer ETS 4/ 5 importieren.

Sie öffnen das Fenster “Geräte” und finden dort das Produkt knXpresso. Sie kopieren das Gerät und fügen es anschließend in Ihr Projekt so oft ein, wie Tablets bzw. Phones vorhanden sind.

Es wird für das Tablet (knXpresso Device) eine physikalische Adresse vergeben. Anschließend wird die physikalische Adresse dem Tablet zugeteilt. Hierzu in der App unter „Einstellungen“ die Zeile „Programmiertaste“ markieren und wie gewohnt mit der ETS4/ETS5 die phys. Adresse des Tablets programmieren.

Ab jetzt kann das Tablet mit der Programmierfunktion der ETS (Applikationsprogramm programmieren) geladen werden. Nach dem Laden startet die App auf dem Tablet neu und die Anwendung wird gestartet.



Wurde noch kein Projekt bearbeitet, wird ein leerer Anfangsdialog geöffnet. Von unserer Webseite können verschiedene Musterprojekte heruntergeladen werden. Über die Schaltfläche „Import“ kann dann das Projekt in ihre ETS importiert werden.

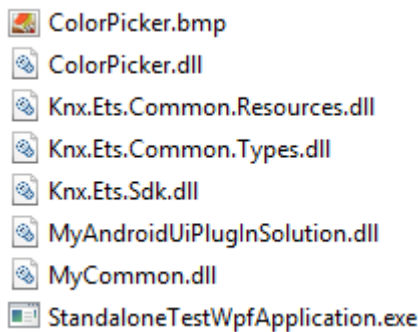
In der Beschreibung „Bedienung des Projektierungstools“ sind alle Funktionen des Tools ausführlich beschrieben.

1.9 Stand-Alone Version

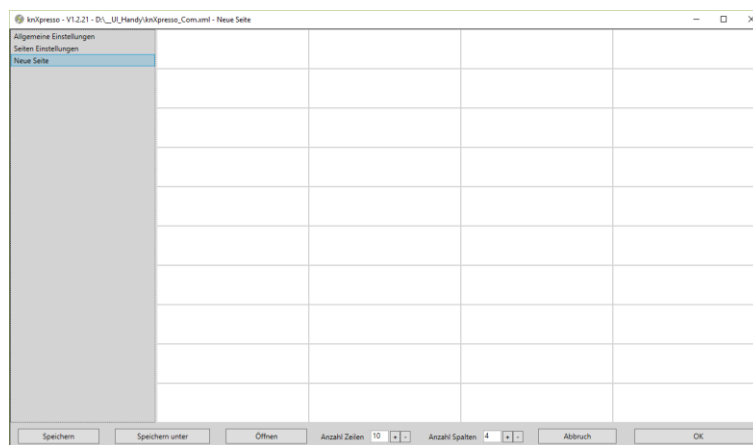
Das Stand Alone Tool können Sie von unserer WEB Seite ([„http://knxpresso.de/#downloads“](http://knxpresso.de/#downloads)) Projektierungs-Tool herunterladen.

Mit dem Stand-Alone Tool kann ein KNX Projekt für die knXpresso Anwendung **ohne** ETS erstellt werden. Voraussetzung ist eine mit der ETS3/4/5 exportierte OPC Datei (*.esf). Diese OPC Datei enthält alle KNX Gruppenadressen und wird von dem Stand-Alone Tool importiert. Somit werden alle Gruppenadressen eines Projekts für das Stand-Alone Tool zugänglich.

Die Stand-Alone Version wird als *.zip File geliefert. Diese Datei dekomprimieren und in ein Projekt Verzeichnis auf dem PC kopieren. Es werden neben der *.exe Datei einige *.dll Dateien und eine *.bmp Datei entkomprimiert.

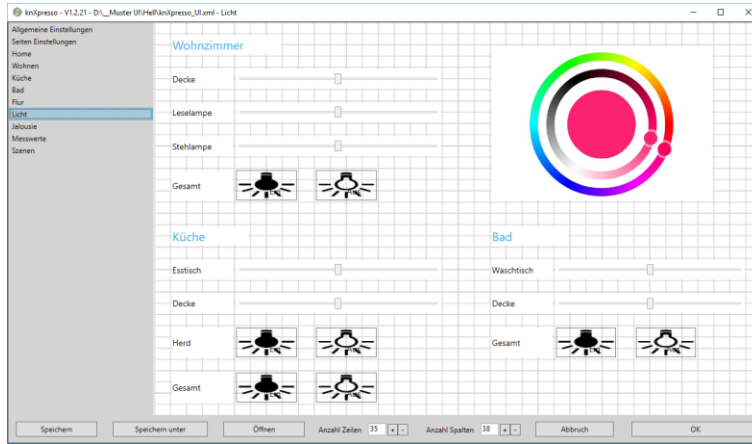


Das Programm „StandaloneTestWpfApplication.exe“ ausführen.



Als Basis kann ein Beispielprojekt in ein PC-Verzeichnis kopiert und geöffnet werden. Beispielprojekte können sie von unserer WEB Seite ([„http://knxpresso.de/#downloads“](http://knxpresso.de/#downloads)) Musteroberflächen herunterladen. Es stehen mehrere Beispielprojekte mit verschiedenen Designs auf unserer Webseite zur Verfügung.

Im Hauptfenster des Stand-Alone Tools, unter dem Menu Punkt „Öffnen“ die Datei „knXpresso_UI.xml aus dem Beispielprojekt auswählen.

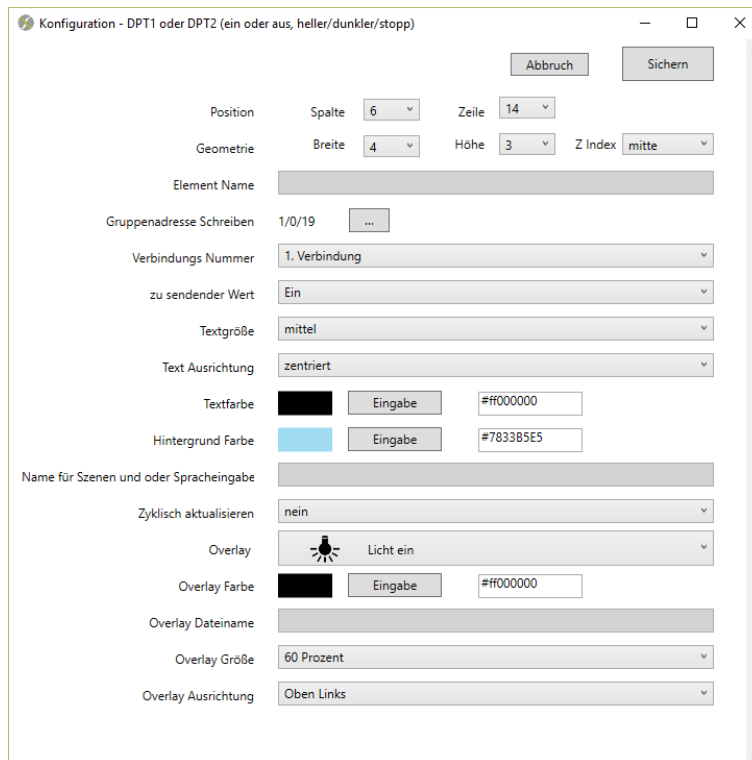


Das Musterprojekt wird geöffnet. Dieses Projekt kann als Basis für das eigene Projekt dienen, wobei einzelne Räume, Schalter, Slider oder Ausgabefelder entsprechend angepasst werden müssen.

Um schnell mit dem Tool und der Tablet App vertraut zu werden, sollte man vielleicht erst einmal ein Objekt an die eigene Umgebung (Gruppenadressen) anpassen und das Ergebnis auf dem Tablet testen.

Beispiel: Licht „Gesamt“ soll mit der eigenen Gruppenadresse verbunden werden.

Element mit der rechten Maustaste anklicken. Es erscheint der Dialog mit dem Eintrag „Ändern der Element Eigenschaften“.



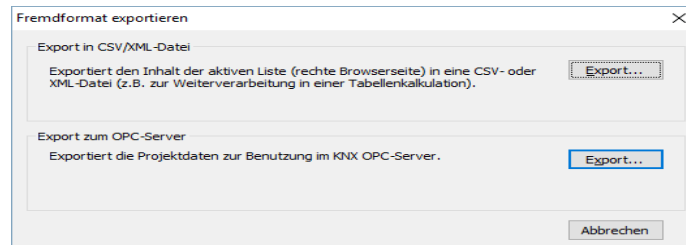
Den Eintrag „Gruppenadresse Schreiben“ (1/0/19) an eine Adresse aus ihrem Projekt anpassen. Hierzu das Feld mit den drei Punkten anklicken.

Mit „Gruppenadressen aus Datei lesen“ nun die eigene, mit der ETS exportierte OPC Datei *.esf öffnen.

Die *.esf Datei kann aus der ETS 3 / 4 oder 5 einfach erzeugt werden.

ETS 3:

Datei → Datenaustausch (z.B OPC ...) → Export zum OPC-Server

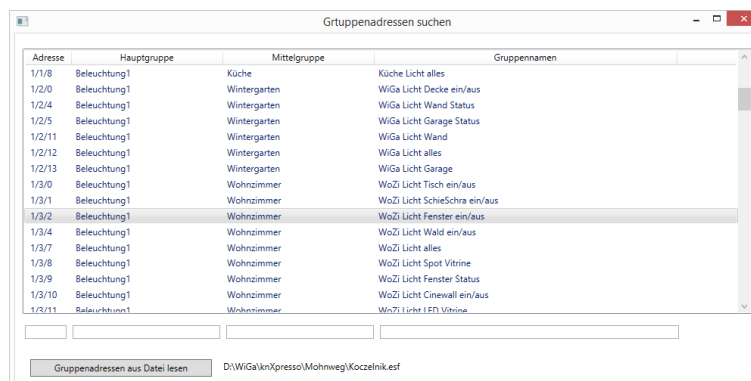


ETS 4 / 5:

Projekt öffnen

Extras → OPC exportieren

Ab jetzt stehen die Gruppenadressen des eigenen Projekts zur Verfügung. Das Einlesen der Gruppenadressen mit dem Tool ist nur einmal nötig.



Die entsprechende Adresse auswählen. In der untersten Zeile können Filter eingetragen werden, so daß die Gruppenadressen schneller zu finden sind.

Nachdem die Teständerung erledigt ist, das Projekt sichern und anschließend die vom Tool erzeugte Datei „knXpresso_UI.xml“ in das _knXpresso Verzeichnis des Tablet kopieren.

Nach dem Start der App sollte der Datenpunkt bedienbar sein!



Hinweis:

Das Kopieren der „knxpresso_UI.xml“ Datei auf das Tablet kann auf zwei Arten durchgeführt werden.

- 1.) Tablet über ein USB Kabel mit dem PC verbinden. Das Tablet wird im Dateiverzeichnis des Explorers aufgeführt. Eventuell wird auf dem Tablet eine Freigabe über einen Dialog angefordert. Nun die Datei „knXpresso_UI.xml“ vom PC in das Verzeichnis „_knxpresso“ auf das Tablet kopieren.
- 2.) Eine andere, elegantere Möglichkeit ist das Erstellen einer FTP (File Transfer Protocol) Verbindung. Hierzu muss auf dem PC, sowie auf dem Tablet jeweils ein FTP Client und ein FTP Server installiert werden. Diese Arbeit lohnt sich auf jeden Fall, da dann keine Kabelverbindung zwischen PC und Tablet mehr nötig ist und somit das Tablet an seinem Bestimmungsort aktualisiert werden kann.

Zu empfehlen sind folgende kostenlose Software Komponenten.

Für den PC: das Programm „**FileZilla Client**“
Google suche nach einer Download Quelle.

Für das Tablet: das Programm „**Ftp server**“
Ladbar über den Google Play Store.

Beide Programme sind schnell und leicht zu konfigurieren.