

## **KNX App “knXpresso” für Android Tablets/Phones**

### **Anleitung (Beispiel Projekte)**

---



## Inhaltsverzeichnis

<b>I</b> Allgemeines zur Anleitung .....	<b>3</b>
1.1 Konventionen .....	3
1.2 Begriffe .....	3
1.3 Abkürzungen .....	3
1.4 Nützliche Links .....	3
1.5 Text Marker .....	4
1.6 Anwendungsbeispiele.....	5

## Allgemeines zur Anleitung

### 1.1 Konventionen

Folgende Konventionen werden in dieser Beschreibung verwendet:

Schriftart	Bedeutung
<b>Fett</b>	Besondere Hinweise.
<i>Kursiv</i>	Dateinamen.

### 1.2 Begriffe

ETS	EIB Tool Software.
OPC	Open Process Control

### 1.3 Abkürzungen

App	Applikation
GUI	Graphic User Interface
DLL	Dynamic Link Library

### 1.4 Nützliche Links

EIBA	<a href="http://www.knx.org/knx">www.knx.org/knx</a>
KNX User Klub	<a href="http://knx-user-forum.de">http://knx-user-forum.de</a>
Email Feedback senden	<a href="mailto:info@knxpresso.de">info@knxpresso.de</a>
knXpresso Web	<a href="http://www.knXpresso.de">www.knXpresso.de</a> / <a href="http://www.knXpresso.com/">www.knXpresso.com/</a>

## 1.5 Text Marker

**Hinweis**



**Achtung**



**Warnung**



## 1.6 Anwendungsbeispiele



Die folgenden Beispielseiten entsprechen den Musterprojekten auf der Web Seite.

[www.knXpresso.de](http://www.knXpresso.de)

Es stehen 7 Beispiel Projekte zum Herunterladen zur Verfügung.

Nach der Installation eines Beispielprojektes kann sofort mit dem Projektierungstool (ETS oder Stand Alone) das Beispielprojekt an die eigene KNX Installation angepasst werden.

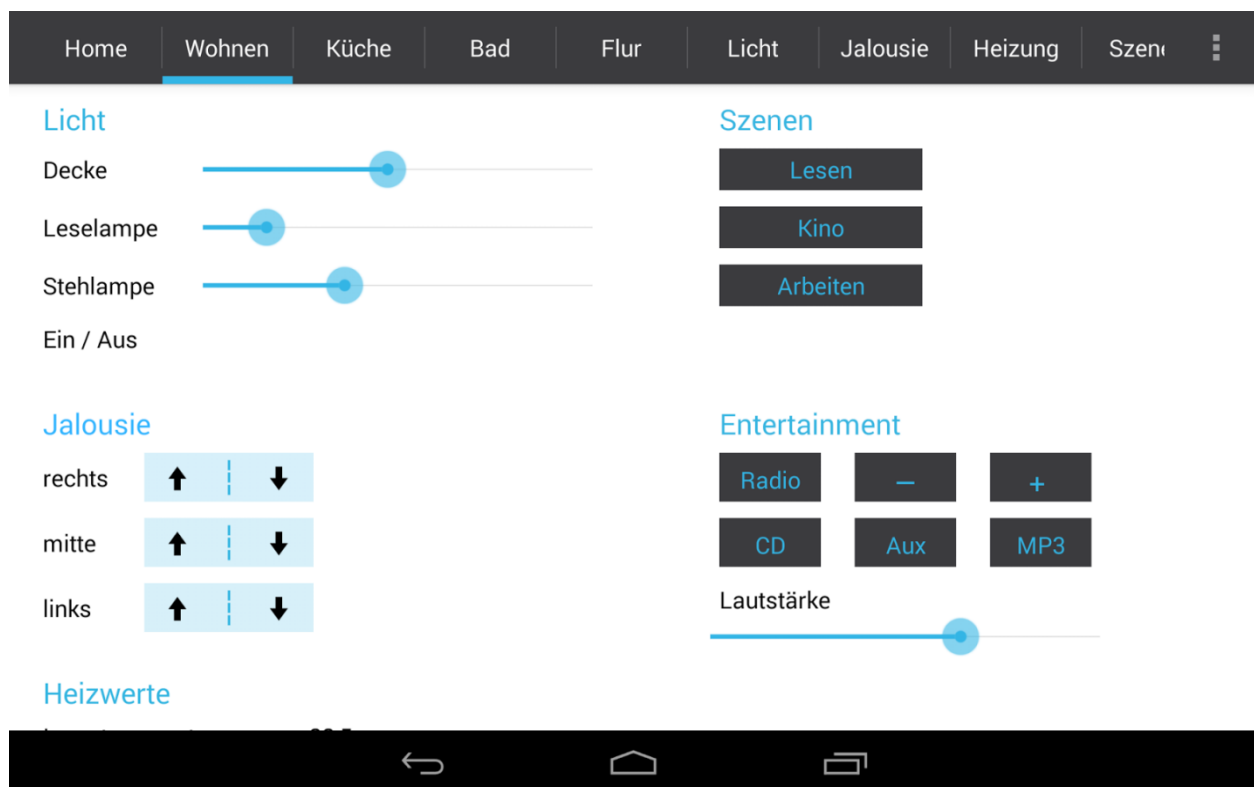
Für den ersten Test sollte das Beispiel vielleicht auf einen Raum reduziert und dieser Raum mit nur einem oder zwei Bedienelementen an die eigenen Gruppenadressen angepasst werden.

ETS4/5

Das Projekt über die ETS in das Tablet laden.

Stand Alone Tool

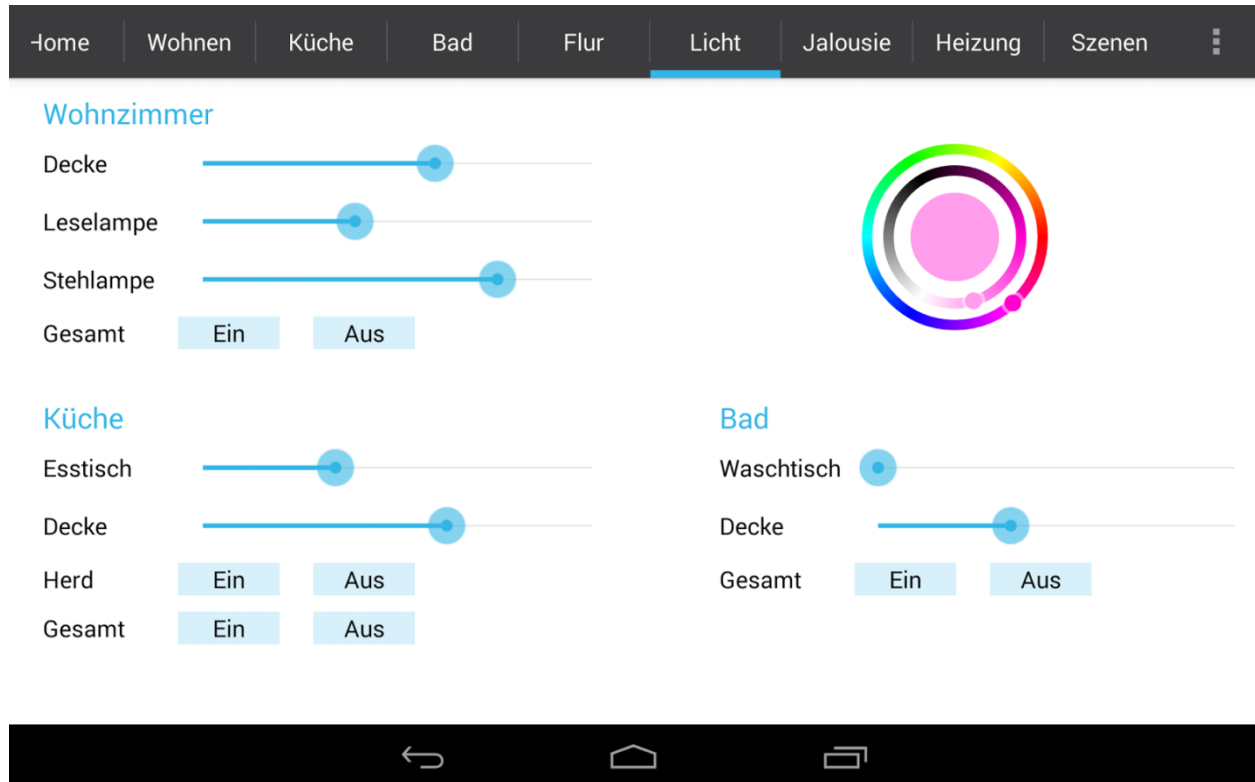
Die durch das Tool erzeugte Datei knxpresso\_ui.xml auf das Tablet in das Verzeichnis \_knXpresso laden.



In der Laufleiste ist der Raum „Wohnen“ angewählt. Die Seite ist unterteilt in die Bereiche Licht, Jalousie, Szenen und Entertainment.

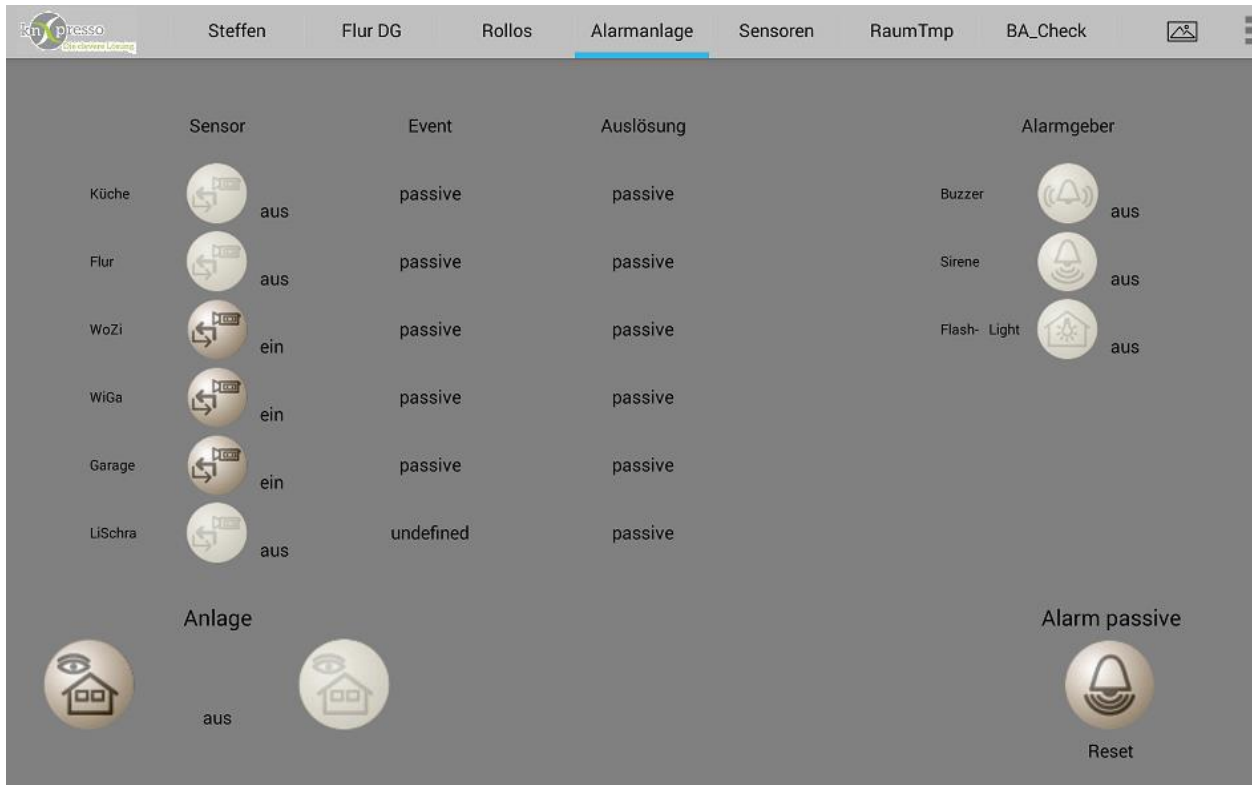
Das Musterprojekt befindet sich im Download Ordner „Beispiel1“.

Die Overlays sind im Projektierungstool als interne Grafiken vorhanden.



Eine Seite nur mit Beleuchtungs-Bedienungen.  
Das Musterprojekt befindet sich im Download Ordner „Beispiel1“.

Die Overlays sind im Projektierungstool als interne Grafiken vorhanden.

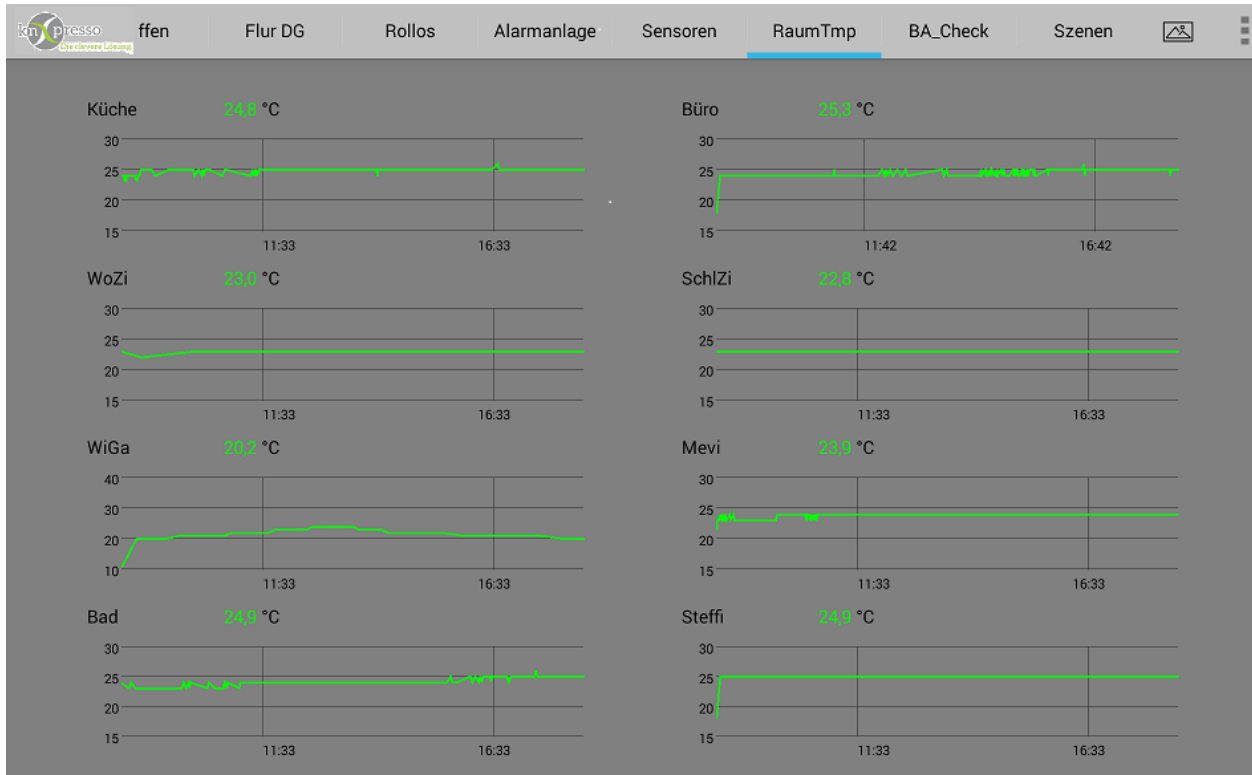


In diesem Beispiel ist eine Seite mit einer Haus Alarmanlage parametrieret. Das Musterprojekt befindet sich im Download Ordner „Beispiel6“.

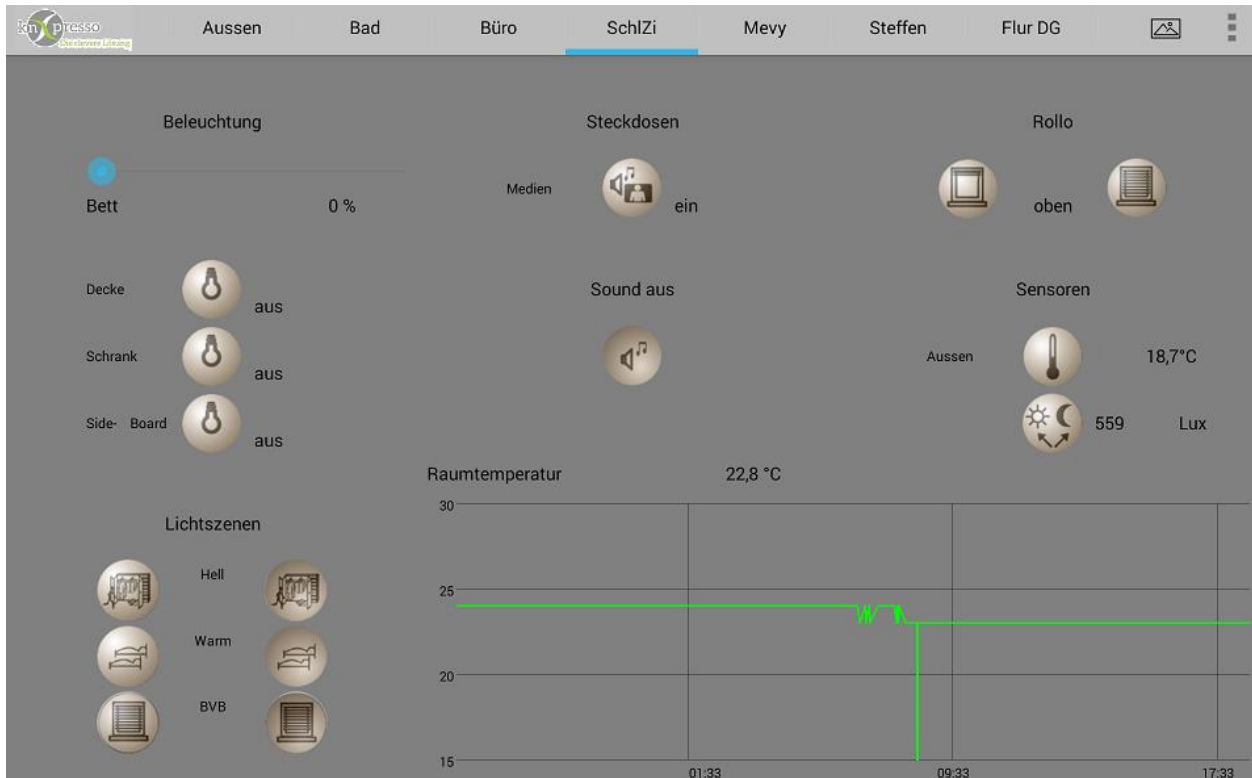


Beispiel 6, Seite Wohnzimmer.





Beispiel 6, Seite mit Raum Temperatur Kurven.



Beispiel 6, Seite Schlafzimmer.



Auszug aus der externen Overlay Datei.

Diese Overlays in dem Beispiel 6 sind auf der Web Seite zum Herunterladen im Beispiel 6 vorhanden. Die Grafiken befinden sich im Ordner „knXpresso\Overlay“.

Selbst erzeugte, bzw. andersseitig erworbene Overlays sind natürlich auch zu verwenden.